

PRIME-CUT.

ULTRATHERMIC CUTTING SYSTEMS

**Sencillez y
eficacia sin límites
¡Descubra su potencia!**

**LA MEJOR ELECCIÓN PARA
PROFESIONALES QUE
NECESITAN CORTAR,
PERFORAR O ESCARNAR**



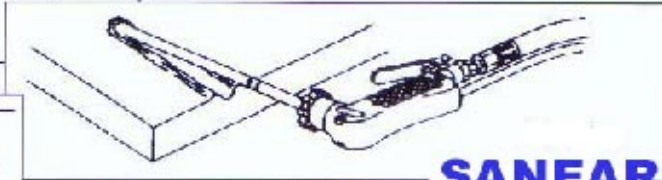
**SIN GASES COMBUSTIBLES
SIN CORRIENTE ELÉCTRICA
¡SÓLO CON OXÍGENO!**

PRIME-CUT

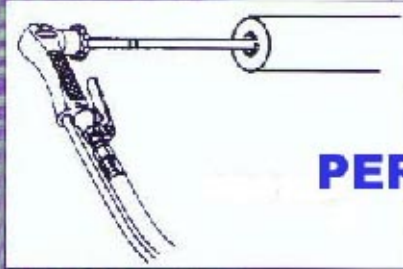
ULTRATHERMIC CUTTING SYSTEMS
BY BROCO



CORTAR



SANEAR

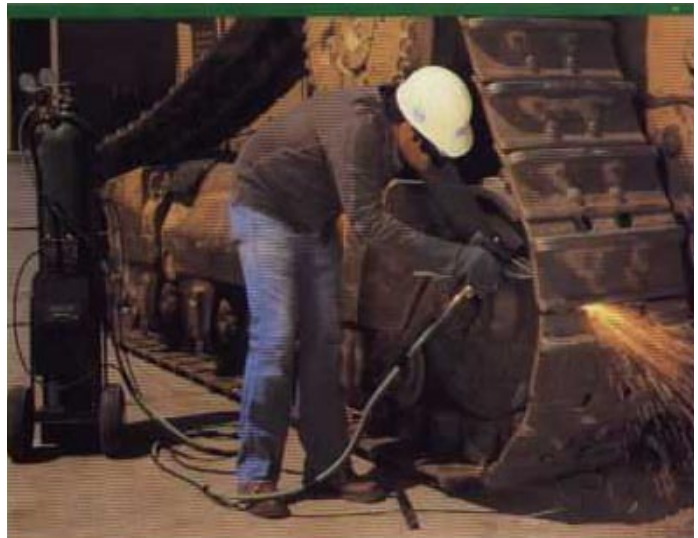


PERFORAR

El sistema PRIME CUT es un sistema sencillo y eficaz de corte, saneado y perforación de cualquier material conocido, incluyendo metal, cemento y hormigón.

Los profesionales eligen PRIME CUT por su alto rendimiento, versatilidad, seguridad y autonomía del equipo frente a otros procedimientos.

Con el soplete PRIME CUT, una botella de oxígeno y una batería de 12V para producir la ignición, se puede hacer cualquier trabajo en taller, en campo al aire libre o en el interior de una galería. Siempre con rapidez y seguridad y con menor distorsión o zonas afectadas por el calor. Todo ello sin riesgos de retrocesos o descargas eléctricas



El sistema PRIME CUT no necesita ningún gas combustible ni altas intensidades de corriente. La altísima temperatura, más de 5500°C, que se genera en el extremo de la varilla, es capaz de fundir rápidamente cualquier material conocido.

El sistema es tan sencillo, como amplias sus aplicaciones. En muchos casos compite perfectamente con los sistemas tradicionales de corte, pero en otros muchos se convierte en una herramienta insustituible. Por ejemplo para extraer bulones de las cadenas de maquinaria pesada: Un bulón de 180mm de largo y 38mm de diámetro puede ser perforado en menos de 30 segundos. En cuanto se enfría y contrae puede ser extraído sin apenas esfuerzo. Además elimina las soldaduras de cazos de dientes, elimina recargues duros, separa cuchillas, corta cables de acero o nylon y corta o perfora cualquier material sin afectarle el barro, la suciedad el óxido o cualquier otra condición adversa

PRIME-CUT

ULTRATHERMIC CUTTING SYSTEMS

**El sistema con el que soñaba y deseaba ha llegado
¡¡Reduzca sus costos y cambie su herramienta de corte!!**

¡¡¡El tiempo es dinero!!!

Especialmente cuando las grandes máquinas están paradas.

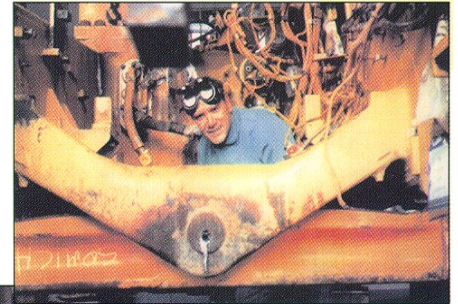
El **Prime Cut** le ahorrará dinero a montones, consiguiendo rápidamente que su máquina siga trabajando y produciendo dinero.

Tanto en campo como en taller, el equipo necesario es mínimo, evitándole la pérdida de tiempo y los fuertes gastos de transporte hasta y/o desde la base del servicio de reparación.

Pernos Atascados
Bulones Rotos
Bordes de Cazos
Reparación de orugas
Casquillos y
Rodamientos

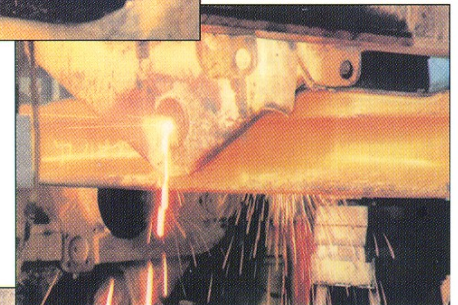
Cualquier problema, cualquier trabajo puede ahora resolverse en el campo, en la mina o en cualquier lugar con el mínimo esfuerzo y en una mínima fracción de tiempo.

El perno de una CAT DN10 fue sacado en 90 minutos. Este trabajo requiere habitualmente todo un día en el mejor de los casos.



Empezando la perforación.

La perforación se ha completado a todo lo largo del perno.

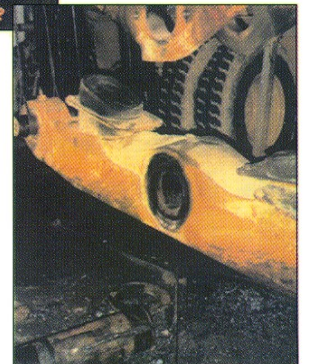


Después del taladrado y de aumentar un poco el agujero, el perno encogió y fue sacado fácilmente con un martillo.



El alojamiento del perno permaneció intacto, sin ningún daño y todo el proceso se llevó a cabo en sólo 90 minutos. Este trabajo se podría tranquilamente haber realizado en campo.

- Alvaro Zapata
- Interstock USA



Kit Portátil PC/A 20



Todos sus elementos están contenidos en un práctico maletín, que puede ser trasladado fácilmente al lugar donde se debe realizar el trabajo.

El maletín incluye:

- La antorcha con una manguera de 4,5 metros.
- Pletina de cobre cebadora con cable de 4,5 metros.
- Pinzas de conexión a la batería.
- Cuatro boquillas (3/16", 1/4", 3/8" y 1/2")
- Dos envases STIX PAKS con varillas de 1/4" y 3/8".
- Guantes y gafas protectoras.

Todo ello sujeto a modificaciones en función de las necesidades del cliente.

SECTORES INDUSTRIALES:

- Mantenimiento y reparación de equipos y maquinaria pesada de obras y minería
- Industria química y petroquímica
- Acerías
- Fundiciones
- Construcción y reparación naval
- Mantenimiento de centrales hidroeléctricas, térmicas y nucleares
- Cementeras
- Dragados
- Demoliciones y desguaces
- Mantenimiento de puertos
- Ferrocarriles
- Maquinaria agrícola
- Carreteras
- Rescate y emergencias
- etc.

APLICACIONES INDUSTRIALES:

- Extracción de bulones y pernos
- Eliminación de soldaduras
- Eliminación de recargues duros
- Vástagos de dientes de pala
- Penetración en hormigón
- Corte de cualquier metal
- Tuberías con cemento
- Tolvas revestidas
- Eliminación de escorias
- Corte de cables de anclaje o de puntal
- etc...

PRINCIPALES CLIENTES:

- US Army
- State Highway Department of Alaska, Texas...
- California Transportation System
- General Dynamics Corp.
- General Motors
- Ford Motor Co.
- Exxon
- Mobil
- Caterpillar Tractor
- John Deere
- National Steel Shipbuilding Co.
- Kennecott-Mitsubishi Mining Co.
- Pinto Valley Cooper Co.
- Union Pacific Railroad
- Bowman Distribution
- Fuerzas de la OTAN
- Armada Española
- Ejército de Tierra
- Izar
- Navalips
- Aceralia
- Sidenor
- Fonerías del Vallés
- Contratas Mota
- Lignitos de Meirama
- Lafarge Asland
- Cemex
- Demoliciones Técnicas (Detecsa)
- Cemengal
- Dragados O.P.
- Parques de Bomberos de Bilbao, Barcelona...
- Metro de Madrid
- Metro de Bilbao

